

LIQUIDITY MANAGEMENT

Des solutions de trésorerie et de placement de vos liquidités en France et à l'international



www.gtb.natixis.com

GROUPE BPCE, 2E GROUPE BANCAIRE EN FRANCE(1)

Le Groupe BPCE exerce tous les métiers de la banque et de l'assurance, en s'appuyant sur ses deux grands réseaux coopératifs, Banque Populaire et Caisse d'Épargne, ainsi que sur ses filiales.

Tous les établissements du Groupe BPCE bénéficient d'un système de garantie et de solidarité⁽²⁾.

NATIXIS, NOS EXPERTISES AU SERVICE DE VOTRE STRATÉGIE DE DÉVELOPPEMENT

Natixis est la banque internationale de financement, d'investissement, de gestion d'actifs, d'assurance et de services financiers du Groupe BPCE.

Natixis intervient dans quatre domaines d'activités où elle dispose d'expertises métiers fortes :

**La Banque de grande
Clientèle**

L'Assurance

**Les services financiers
spécialisés**

**La Gestion d'Actifs et de
Fortune**

NOTRE PRIORITÉ, L'INTÉRÊT DE NOS CLIENTS

- Entreprises
- Institutions financières
- Réseaux du groupe BPCE et leurs clients
- Secteur Public

NOS ATOUTS DISTINCTIFS

- Le sens du client
- L'esprit d'entreprendre
- L'agilité
- L'ingéniosité
- L'accompagnement dans la durée

TRADE & TREASURY SOLUTIONS

Au sein de la Banque de Grande Clientèle, Trade & Treasury Solutions s'appuie sur ses équipes d'experts pour vous accompagner au quotidien, vous apporter des conseils personnalisés et construire des solutions performantes dédiées à vos projets.

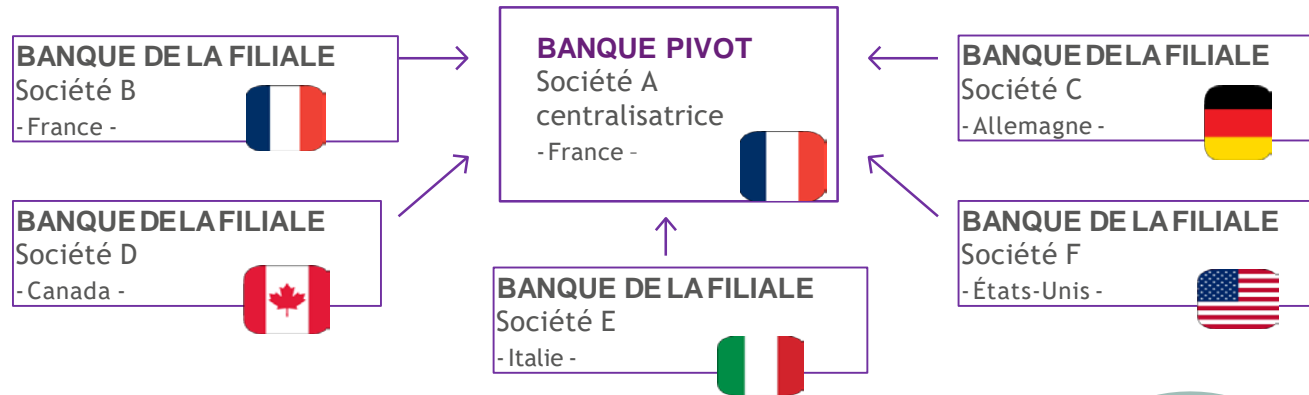
UNE PRÉSENCE INTERNATIONALE



VOTRE GROUPE EST IMPLANTÉ EN FRANCE COMME À L'INTERNATIONAL, avec des comptes répartis dans une ou plusieurs banques

Vous souhaitez disposer d'une meilleure vision de l'ensemble de vos comptes et optimiser la gestion de votre trésorerie.

Comment piloter votre trésorerie ?



- Relevé(s) international(aux)
- Relevé(s) centralisé(s)
- Compte(s) consolidé(s)



- Centralisation automatique des recettes
- Cash pooling physique multibancaire
- Cash pooling notionnel



- Rémunération de compte, formules classiques et progressives
- Compte avec préavis de 32 jours
- Compte à terme sec ou avec préavis de 32 jours
- Titres et dépôts de marché



DES SOLUTIONS DE CENTRALISATION DE VOS RELEVÉS DE COMPTES



DES SOLUTIONS DE CENTRALISATION DE VOS RELEVÉS DE COMPTES

Recevez, en un point unique, l'ensemble des relevés de comptes de votre groupe.

RELEVÉ INTERNATIONAL

Vous recevez au format CFONB, par courrier électronique (SMTP), EBICS ou SWIFTNet, les relevés de l'ensemble des comptes de votre groupe, tenus dans toutes vos banques situées en France ou à l'international.

RELEVÉS CENTRALISÉS

Vous recevez par courrier, électronique (SMTP), EBICS ou SWIFTNet, les relevés de l'ensemble des comptes de chacune de vos filiales en un point unique. Ces comptes sont tenus chez Natixis et au sein du Groupe BPCE.

COMPTES CONSOLIDÉS

Vous visualisez, à partir du portail dédié www.gtb.natixis.com, l'ensemble des comptes de votre groupe tenus chez Natixis et dans les banques tierces situées en France et à l'international.

Vous bénéficiez également :

- d'une consultation dynamique de vos positions et du détail des écritures en valeur ou en capital à J-1, d'un historique de consultation de 6 mois, et de la visualisation de la position prévisionnelle à J/J+1 en valeur ou J en capital ;
- de positions consolidées par groupe de comptes en fonction de votre organisation et des profils utilisateurs.

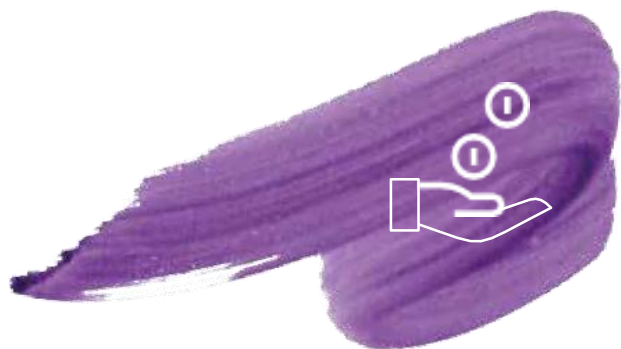
Des solutions sur mesure selon vos besoins et votre organisation.

Pilotage facilité de vos comptes : meilleure visibilité sur les comptes de votre groupe.

Efficacité renforcée :

- intégration rapide des données pour une consolidation des positions dans vos systèmes d'information
- consultation au fil de l'eau sur le portail Trade & Treasury Solutions avec un contrôle des liquidités en temps réel.

Contribution à la prévention des risques de fraudes : validation quotidienne des comptes pour une surveillance accrue.

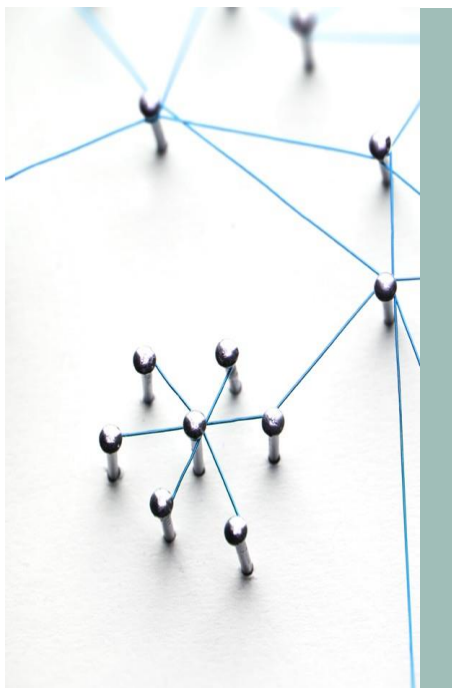


DES SOLUTIONS DE GESTION AUTOMATIQUE DE TRÉSORERIE



DES SOLUTIONS DE GESTION AUTOMATIQUE DE TRÉSORERIE

Choisissez votre mode de centralisation.



CENTRALISATION AUTOMATIQUE DES RECETTES

Vous créditez votre compte chez Natixis de vos remises de chèques domestiques et d'espèces en euro, déposées dans toutes les agences Banque Populaire.

- **Pas de nécessité d'ouverture de compte local** : optimisation de la gestion de vos comptes.
- **Sécurité renforcée** : proximité et densité du réseau des agences bancaires de remises.
- **Suivi des encaissements délocalisés** : remontée automatique de la référence de l'entité déposante locale sur votre relevé de compte.



DES SOLUTIONS DE GESTION AUTOMATIQUE DE TRÉSORERIE

Choisissez votre mode de centralisation.



CENTRALISATION AUTOMATIQUE DE TRÉSORERIE

Cash pooling physique multibancaire pour une centralisation avec mouvements de fonds par devise, de vos comptes bancaires domiciliés chez Natixis, au sein du réseau Banque Populaire ou dans des banques tierces⁽¹⁾, en France et à l'international, sans modification de votre réseau bancaire.

- **Gestion active de votre trésorerie au jour le jour.**
- **Choix dans les modalités de comptabilisation directe ou indirecte⁽²⁾, de nivellement en capital ou en valeur⁽³⁾.**
- **Centralisation personnalisée de la trésorerie grâce à un grand nombre d'options à disposition** : mise à zéro des positions ou soldes cibles à atteindre, seuils de nivellement, montant maximum de couverture, choix sur la périodicité et le libellé des nivellements.
- **Souplesse de gestion** : niveau de centralisation modulable en fonction de l'évolution de l'organisation au sein de votre groupe.
- **Contribution à la réduction des risques de fraude** : validation quotidienne des comptes pour une surveillance accrue ; contrôle et gestion des liquidités.

(1) Sous réserve de la capacité des banques tierces à émettre et traiter des MT940 et MT101/MT103 - (2) Direct (comptabilisation des nivellements sur les comptes centralisés) ou indirect (comptabilisation des nivellements sur des comptes « reflets ») - (3) En capital ou en valeur et avec ou sans « intraday » pour les nivellements avec les banques tierces.



DES SOLUTIONS DE GESTION AUTOMATIQUE DE TRÉSORERIE

Choisissez votre mode de centralisation.



CENTRALISATION AUTOMATIQUE DE TRÉSORERIE

Cash pooling notionnel pour une centralisation virtuelle (fusion des soldes par devise) des positions des comptes détenus au sein de Natixis et du réseau Banque Populaire, sans mouvement de fonds.

- **Réduction** de vos frais financiers.
- **Autonomie** dans la gestion de trésorerie en local sans remise en cause de votre organisation.
- **Simplicité** de mise en œuvre.
- **Refacturation interne facilitée** par la mise à disposition d'arrêtés d'intérêts séparés pour chaque compte, et la comptabilisation des intérêts issus de la fusion sur un compte dédié.



DES SOLUTIONS DE GESTION AUTOMATIQUE DE TRÉSORERIE

Quel que soit le mode de centralisation choisi, nous vous offrons **une grande variété d'options de restitutions** :

**refacturation
intra-groupe client**

Ticket d'agios

**échelle d'intérêts
(fusionnée sur le compte
pivot ou séparée par filiale)**

Relevés de gestion

**Reporting extra
comptable
(uniquement en cash
pooling direct)**

**Liste des nivellements
en cours
(cash pooling avec des
banques tierces)**

- **Suivi et gestion facilités de vos opérations intra-groupe.**
- **Choix dans la périodicité de restitution.**
- **Canal de restitution adapté à vos besoins** (e-mail, SMTP ou via www.gtb.natixis.com pour une consultation en ligne ou un téléchargement des documents au format PDF).



DES SOLUTIONS DE PLACEMENTS



DES SOLUTIONS DE PLACEMENTS

Valorisez vos excédents de trésorerie.

COMPTES COURANTS ET VALORISATION DES SOLDES CRÉDITEURS

Pour vos opérations courantes, nous vous fournissons des solutions de tenue de compte et de rémunération de compte :

- **compte courant** : utilisation du compte pour toutes les opérations courantes de l'entreprise
- **rémunération de compte classique** : rémunération du solde créditeur de votre compte courant
- **rémunération de compte progressive** : rémunération du solde créditeur de votre compte courant en faisant varier chaque jour le taux d'intérêt servi en fonction du montant et de la durée du placement.

eBAM

L'innovation au service de la gestion de vos comptes

Dans le cadre de la digitalisation des services bancaires, l'eBAM constitue une nouvelle étape dans la dématérialisation de la gestion de compte. Nos équipes sont à votre disposition pour vous informer sur ce projet destiné à simplifier notamment la gestion des pouvoirs bancaires.

COMPTES DE DÉPÔTS

Selon votre cycle de trésorerie, nous mettons à votre disposition :

- **compte à préavis de 32 jours** : compte de dépôt dont les versements sont libres et les retraits sont soumis à un préavis de 32 jours calendaires
- **compte à terme avec préavis de 32 jours** : compte de dépôt à durée déterminée, assorti d'une obligation pour le client de respecter un préavis de 32 jours calendaires en cas de résiliation avant l'échéance
- **compte à terme sec** : compte de dépôt à durée déterminée dont les intérêts sont versés à l'échéance.



DES SOLUTIONS DE PLACEMENTS

Valorisez vos excédents de trésorerie.

TITRES ET DÉPÔTS DE MARCHÉ : DÉPÔTS À TERME, CERTIFICATS DE DÉPÔT, BONS À MOYEN TERME NÉGOCIABLES*

En fonction de vos disponibilités et prévisions de trésorerie, vous définissez les modalités de votre placement dès la souscription (montant, date de prise d'effet, date d'échéance, mode de calcul des intérêts et taux de rémunération). Les dépôts à terme, CDN et BMTN** vous permettent de placer vos excédents à court ou moyen terme, sans risque de capital, avec un rendement à taux fixe (ou un spread en taux variable) connu à l'avance.

** En partenariat avec les équipes Fixed Income de Natixis*

*** Les certificats de dépôt (CDN) et bons à moyen terme (BMTN) sont des titres de créances négociables émis par Natixis.*



DES SOLUTIONS DE PLACEMENTS

Pour fluidifier davantage vos opérations et leur assurer une meilleure traçabilité, l'ensemble de vos comptes, relevés de comptes et échelles d'intérêts sont à votre disposition sur notre portail www.gtb.natixis.com »

François Liget,
Responsable Mondial Solutions de trésorerie



EN BREF



Des produits de placement répondant à vos besoins de flexibilité, de sécurité et de performance.



Des solutions simples et sécurisées qui s'adaptent rapidement aux évolutions de votre entreprise.



Des solutions « cash équivalent » pour disposer rapidement de vos liquidités (norme IAS 7).

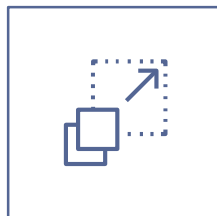


Une équipe d'experts qui met à votre disposition son savoir-faire.

AVEC TRADE & TREASURY SOLUTIONS À VOS CÔTÉS, VOUS BÉNÉFICIEZ :



d'une expertise reconnue et d'un accompagnement tout au long de vos projets



d'une gamme de solutions flexibles et complémentaires qui peuvent être associées ou utilisées séparément



d'un vaste réseau de correspondants bancaires à travers le monde



d'une qualité de service éprouvée et certifiée ISO 9001



d'une équipe dédiée en liquidity management qui vous conseille



d'une connectivité sécurisée, standardisée et performante

Retrouvez vos interlocuteurs habituels et nos équipes d'experts :
commercial-tts@natixis.com



Nos experts vous accueillent à l'occasion des salons spécialisés :



UNIVERSWIFTNET
Echanges, discussions et pensées libres

Pour toute demande d'informations ou questions, vous pouvez contacter : commercial-tts@natixis.com

Ce document est une présentation commerciale. Il constitue un document non contractuel à caractère purement informatif. Ce document ainsi que son contenu sont la propriété de Natixis et sont strictement confidentiels. Ils ne sauraient être totalement ou partiellement reproduits, résumés ou être communiqués à des tiers sans le consentement préalable et écrit de Natixis. Natixis s'est efforcée d'assurer l'exactitude des informations, notamment financières, diffusées dans ce document. Natixis ne peut toutefois garantir la pertinence, l'exactitude, la précision ou l'exhaustivité des informations contenues dans ce document. Natixis décline en conséquence toute responsabilité : (1) en cas d'imprécision, inexactitude, non-actualisation, erreur ou omission portant sur des informations contenues dans cette présentation ; (2) pour tous dommages, directs et/ou indirects, quelles qu'en soient les causes, origines, la nature ou les conséquences, provoqués à raison de l'accès à ce document ; (3) pour les décisions prises sur la base d'une information contenue dans ce document et pour l'utilisation qui pourrait en être faite par les destinataires ou tout autre tiers. Les informations figurant dans cette présentation n'ont pas vocation à faire l'objet d'une mise à jour après la date apposée en dernière page. Par ailleurs, la remise de ce document n'entraîne en aucune manière une obligation implicite de quiconque de mise à jour des informations qui y figurent. Ce document, fourni à chaque destinataire à titre d'information ne constitue pas une recommandation personnalisée d'investissement. Il est destiné à être diffusé indifféremment à chaque destinataire et les produits ou services visés ne prennent en compte aucun objectif d'investissement, situation financière ou besoin spécifique à un destinataire en particulier. Il ne peut être considéré comme une sollicitation, un démarchage, un conseil, une offre, un engagement de Natixis à mettre en place une quelconque transaction ou une incitation à acquérir des valeurs mobilières de Natixis. Toute garantie, tout financement, toute opération d'échange de taux ou de devises, toute garantie de prise ferme ou plus généralement tout engagement éventuel de Natixis serait considéré comme indicatif seulement et devrait être notamment soumis à une procédure d'approbation de Natixis conformément aux règles internes qui lui sont applicables. En tout état de cause, il vous appartiendrait de recueillir les avis internes et externes que vous estimeriez nécessaires ou souhaitables, y compris de la part de juristes, fiscalistes, comptables, conseillers financiers, ou tout autre spécialiste, pour vérifier notamment l'adéquation des transactions que vous souhaiteriez réaliser avec vos objectifs et vos contraintes et pour procéder à une évaluation indépendante de ces transactions afin d'en apprécier les mérites et les facteurs de risques. La distribution, possession ou la remise de ce document dans ou à partir de certaines juridictions peut être limitée ou interdite par la loi. Il est demandé aux personnes recevant ce document de s'informer sur l'existence de telles limitations ou interdictions et de s'y conformer. Ni Natixis, ni ses affiliés, directeurs, administrateurs, employés, agents ou conseillers, accepte d'être responsable à l'encontre de toute personne du fait de la distribution, possession ou remise de ce document dans ou à partir de toute juridiction. Natixis est soumise à la surveillance de la Banque centrale européenne (BCE). Natixis est agréée par l'Autorité de contrôle prudentiel et de résolution (ACPR) en France en qualité de Banque – prestataire de services d'investissements et soumise à sa supervision. Natixis est réglementée par l'AMF (Autorité des marchés financiers) pour l'exercice des services d'investissements pour lesquels elle est agréée. Au Royaume-Uni, Natixis est agréée par l'ACPR et soumise à l'autorité limitée de la Financial Conduct Authority et de la Prudential Regulation Authority. Natixis est agréée par l'ACPR et régulée par la BaFin (Bundesanstalt für Finanzdienstleistungsaufsicht) pour l'exercice en libre établissement de ses activités en Allemagne. Natixis est agréée par l'ACPR et régulée par la Banque d'Espagne (Bank of Spain) et la CNMV pour l'exercice en libre établissement de ses activités en Espagne. Natixis est agréée par l'ACPR et régulée par la Banque d'Italie et la CONSOB (Commissione Nazionale per le Società e la Borsa) pour l'exercice en libre établissement de ses activités en Italie. Aux États-Unis, Natixis est membre de la National Futures Association (NFA) et enregistrée en tant que Swap dealer auprès de la Commodity Futures Trading Commission (CFTC). Natixis Securities Americas LLC est un courtier en valeurs mobilières enregistré et membre de la Financial Industry Regulatory Authority (FINRA). La succursale Natixis de New York est une succursale agréée de New York et soumise à la supervision du New York State Department of Financial Services (NYDFS) et de la Federal Reserve Bank of New York (FRB). Natixis est agréée par l'ACPR et régulée par la Dubai Financial pour l'exercice de ses activités dans et à partir du Dubai International Financial Centre (DIFC). Ce document est destiné à être distribué uniquement à des Market Counterparties et Professional Clients tels que définis par le Chapitre 2 du DFSA Conduct of Business rulebook ; tout autre destinataire est tenu d'informer Natixis et de renvoyer le document. Le destinataire reconnaît également que ni ce document, ni son contenu n'ont été approuvés, agréés ou enregistrés par une autorité réglementaire ou agence gouvernementale dans les pays du CCG ou au Liban. Natixis Japan Securities Co., Ltd. est une maison de titres (Director General of Kanto Local Finance Bureau (Kinsho) 2527) et soumise à l'autorité de la Financial Services Agency. En Australie, Natixis Australia Pty Ltd ("NAPL") est enregistrée auprès de l'Australian Securities & Investments Commission et détient l'agrément No 317114 pour l'exercice de services financiers en Australie permettant à NAPL d'exercer son activité en Australie avec des clients entreprises. Le présent document est distribué à Singapour par la succursale Natixis Singapore, qui est régulée par la Monetary Authority of Singapore. Ce document est destiné à être distribué uniquement à des Institutional Investors, Accredited Investors et Expert Investors tels que définis par l'article 4A du Securities and Futures Act de Singapour. Natixis Bank (ZAO) est agréée et soumise à l'autorité de la Banque Centrale de Russie. Les détails concernant la supervision de nos activités par les autorités compétentes sont disponibles sur demande.

Natixis 07/2018 Tous droits réservés © Shutterstock.com, Fabrice Vallon/Natixis



30, avenue Pierre Mendès France 75013
Paris, France
Tel. : +33 1 58 32 30 00
www.cib.natixis.com